

# Technische fiche - - - RAAKLIJNEN

## CONTACT

Verkoop	Thassos, 032 3 235 04 90, <a href="mailto:info@thassos.be">info@thassos.be</a>
Producent	wpZimmer, 0032 3 225 10 66, <a href="mailto:info@wpzimmer.be">info@wpzimmer.be</a> facturatie: Tanja Billiard, <a href="mailto:tanja@wpzimmer.be">tanja@wpzimmer.be</a>
Creatie en techniek	Katrien Oosterlinck 0485 59 21 39 <a href="mailto:katrien.oosterlinck@gmail.com">katrien.oosterlinck@gmail.com</a>

## PUBLIEKSINFO

Duur	45 minuten
Publieksaantal	Families: max. 40 personen volwassenen én kinderen Scholen: max. 50 personen (incl. begeleiders)
Doelgroep	7+, bij familievoorstellingen zijn jongere kinderen onder begeleiding ook welkom

## TEAM

Catering	<ul style="list-style-type: none"><li>- 4 personen waarvan 3 vegetarisch (geen vis, geen vlees)</li><li>- intoleranties voor koemelk, geitenkaas kan wel. 1 veggie glutenvrij.</li></ul>
Loge	<ul style="list-style-type: none"><li>- 1 of 2 kleedkamer(s)</li><li>- met strijkplank en strijkijzer</li><li>- flesjes water, koffie en thee, fruit en nootjes of gezonde snacks</li></ul>

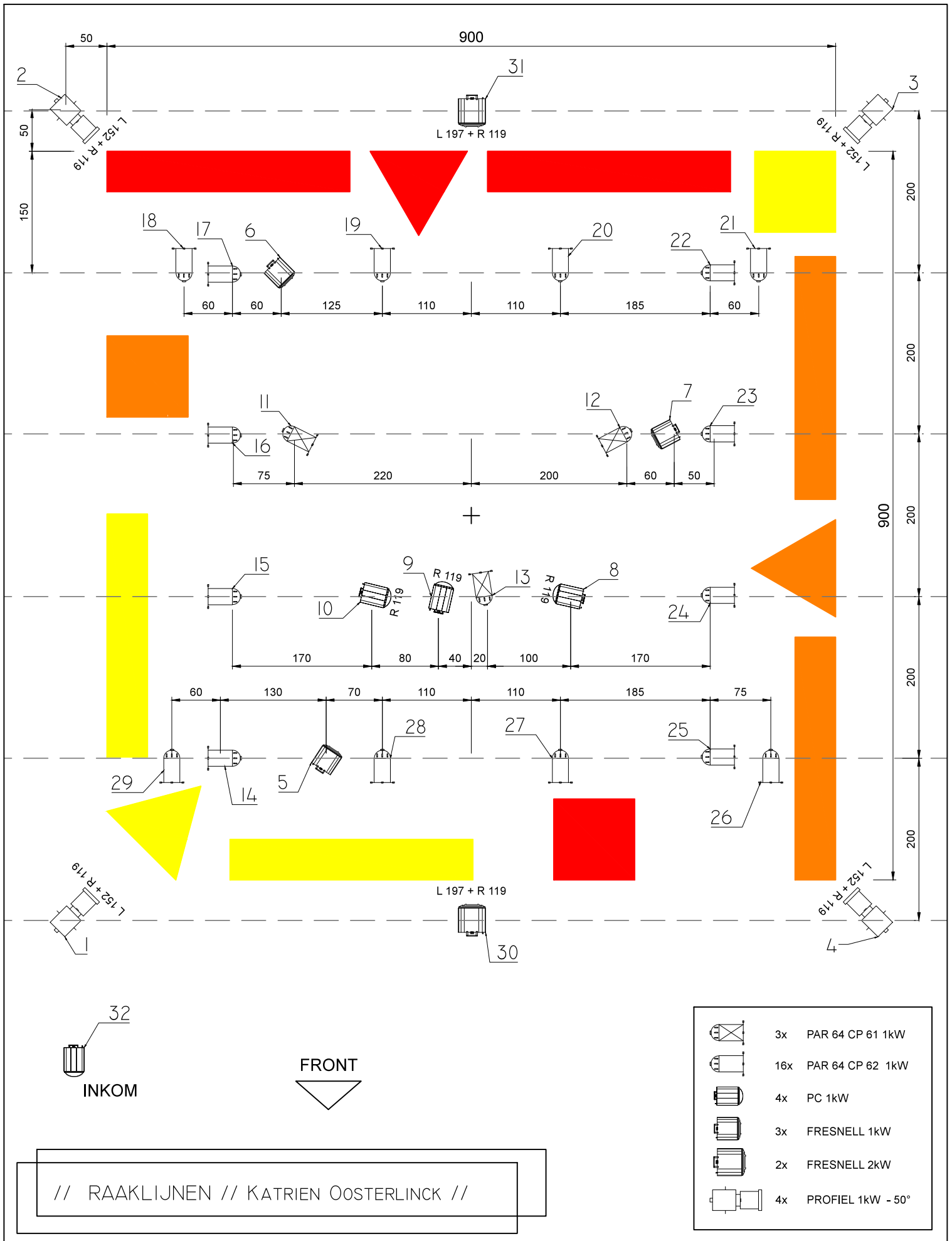
## WORKSHOP (op aanvraag)

Planning	De workshop gaat door na elke voorstelling. Er is geen lesmap. Reken voor scholen 1,5 uur voor intro + voorstelling + workshop.
Infrastructuur	Een rustige, (semi-) verduisterbare ruimte met projector en scherm of witte wand
Duur	Gaat door meteen na de voorstelling en duurt 30 minuten
Materiaal dat wordt meegebracht	<ul style="list-style-type: none"><li>- vloervlakken en 30 kussens</li><li>- A5 papier, héél véél stickers en stiften.</li><li>- tussenstuk Tunderbold HDMI en VGA</li></ul>
Te voorzien	<ul style="list-style-type: none"><li>- projectiescherm of witte fond</li><li>- geluidsversterking met mini-jackaansluiting</li><li>- beamer inhangen of op statief</li><li>- tafels met 20 zitplaatsen</li></ul>

Op aanvraag	<ul style="list-style-type: none"> <li>- beamer en projectiescherm kan meegebracht worden door het gezelschap</li> </ul>
-------------	--

## TECHNIEK SCENE

Opbouwtijd	<ul style="list-style-type: none"> <li>- 4 uur met 2 technici</li> <li>- 3 uur indien het licht vooraf wordt ingehangen</li> <li>- graag 1 persoon van techniek die beschikbaar blijft tijdens de voorstellingen</li> </ul>
Afbraak	1 uur
Ruimte	<ul style="list-style-type: none"> <li>- minimum oppervlakte 11 x 11 meter</li> <li>- zwarte balletvloer</li> <li>- !!! dansers delen het speelvlak met het publiek bekijk de trailer (<a href="https://vimeo.com/144048091">https://vimeo.com/144048091</a>)</li> <li>- In overleg met Katrien / afhankelijk van de zaal: zwarte achterwand of doek, tribune intrekken of frontdoek om tribune af te schermen, geen poten</li> <li>- indien scène-op-scène graag veiligheidsvoorziening aan scène-rand en opstap met leuning voorzien</li> <li>- intro vindt plaats in foyer of ruime gang graag kapstokken voorzien</li> <li>- na elke voorstelling dient de scènevloer gepoetst</li> <li>- zwarte balletvloer-tape voor markeringen voorzien</li> </ul>
Licht	<ul style="list-style-type: none"> <li>- 3 x PAR 64 CP61 1kW</li> <li>- 16 x PAR 64 CP62 1kW</li> <li>- 4 x PC 1kW</li> <li>- 3 x Fresnell 1kW</li> <li>- 2 x Fresnell 2kW</li> <li>- 4 x Profiel 1kW – <b>50°</b> (de opening is belangrijk!) voorkeur voor ADB warp</li> <li>- + licht voor gangpad tussen inkom en speelvlak</li> </ul> <p><u>filters</u></p> <ul style="list-style-type: none"> <li>- 3 x Rosco 119 frost voor PC 1kW</li> <li>- 2 x Lee 197 + Rosco 119 voor Fresnell 1kW</li> <li>- 4 x Rosco 152 + 119 frost voor Profiel 1kW</li> </ul> <ul style="list-style-type: none"> <li>- DMX aansluiting en bureaulamp op de grond naast het speelvlak voorzien. Gezelschap heeft eigen lichttafel bij.</li> </ul>
Geluid	<ul style="list-style-type: none"> <li>- klein mengpaneel met mini jack aansluiting naast het speelvlak</li> <li>- 4 speakers in de hoeken hangen in het grid of staan op statief boven hoofdhoogte</li> <li>- symmetrisch per 2 gekoppeld tot stereo (cour samen en jardin samen)</li> </ul>



	3x	PAR 64 CP 61 1kW
	16x	PAR 64 CP 62 1kW
	4x	PC 1kW
	3x	FRESNELL 1kW
	2x	FRESNELL 2kW
	4x	PROFIEL 1kW - 50°

// RAAKLIJNEN // KATRIEN OOSTERLINCK //